

#262 オペラ

【Opera】

Nylon 100%

122cm×50m

Front/Light Water Repellent Back/AC

オペラ 堅牢度表

C/#	耐光	洗濯	乾草機	縫存機	C/#	耐光	洗濯	乾草機	縫存機
1	4以上	4-5	5	4-5	16	4以上	4-5	4-5	4-5
2	4以上	4-5	4-5	4-5	17	3-4	4-5	4-5	4-5
3	4	4-5	4-5	4-5	18	4	4	4-5	4-5
4	4以上	4-5	4-5	4-5	19	4以上	4-5	4-5	4-5
5	4	4-5	4-5	4-5	20	4以上	4-5	4-5	4-5
6	4	4-5	4-5	4-5	21	4以上	4-5	4-5	4-5
7	4以上	4-5	4-5	4-5	22	4以上	4-5	4-5	4-5
8	4以上	4-5	4-5	4-5	23	4以上	4-5	4-5	4-5
9	4以上	4	4-5	4-5	24	3-4	4-5	4-5	4-5
10	4	4-5	4-5	4-5	25	3-4	4-5	4-5	4-5
11	4以上	4-5	4-5	4-5	26	4	4-5	4-5	4-5
12	4以上	4-5	4-5	4-5	27	3-4	4-5	4-5	4-5
13	4以上	4-5	4-5	4-5	28	4	4-5	4-5	4-5
14	4以上	4	4-5	4-5	29	4	4-5	4-5	4-5
15	4以上	4-5	4-5	4-5	30	4以上	4-5	4-5	4-5

※堅牢度の数値は、初回反の計測値です。
ロットにより異なる場合がございますので、
目安としてご参考までにご使用ください。



#262

オペラ [Opera]

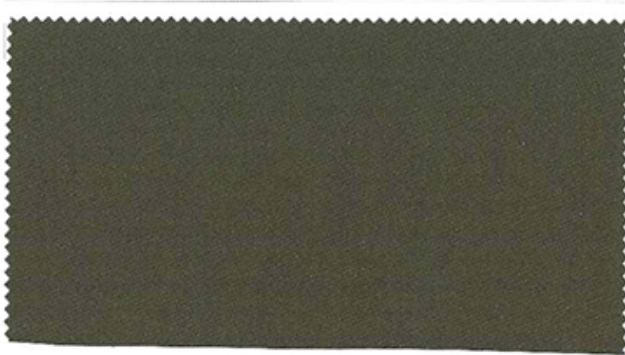
2種類のブライト糸を使用したナイロンツイルです。
 肌ざわりがあり表地にオスメな素材です。縫製に光沢感や発色性の優れた真綿糸を使用しており、裏に縫によって丈夫さを確保しています。

SIZE 122cm x 50cm/L

COMPOSITION Nylon 100%

FINISH 蒸/弱撥水 艶/AC

- ・オリーブオイルカラー及びプリントに対応します。
- ・10%以上の塩が異なる場合はあらかじめ試染り確認を要してください。
- ・MIS: 既製品のクレームはご対応できません。


 SENDA
 SYNTHETIC & NATURAL FIBRE


1 ホワイト



4 マスタード



7 キヤロット



2 ベージュ



5 ローアンバー



8 コッパー



3 ブラチナ



6 ミルクティ



9 チョコ



10 オールドローズ



17 ブルーグレー



24 リーフグリーン



11 フラミンゴ



18 セルリアンブルー



25 ホトルグリーン



12 ブラム



19 ナイトブルー



26 ライトシルバー



13 カメリア



20 ダークネイビー



27 カーキグレー



14 チェリー



21 オリーブ



28 エレファント



15 ロイヤルパープル



22 カーキ



29 スミイロ



16 ネイビー



23 ダークカーキ



30 ブラック