

ultrasuede DP

ultrasuede® DP

リッチな肉厚感がありながら軽い「デュープレックス」

- 優れた耐久性
- 高度な通気性・透湿性
- お手入れが簡単な高いメンテナンス性
- 多くて何層、蒸気はじりての多い、選手のみ
- 断ち切りや後加工が自由自在の柔軟性

素材お取扱いのご注意について

・見る方向、角度によって色相が異なって見えますが、これは本素材の毛目に方向性があるためであり、色合いによるものではございません。

・「Ultrasuede®」または他の素材の白や淡色と、Ultrasuede®の中濃色の組み合わせは色移りのおそれがありますので、あらかじめ分別にご洗濯下さい。

・「Ultrasuede®」は繊維組織で構成され、柔らかく作られております。繰り返しにすりまると、他の素材へ毛羽が付着する可能性や毛羽立ち・破れの原因となります。

・独特のタッチを演出するために、極細繊維を使用しております。したがって蒸熱によりその繊細なタッチが損なわれたり、コゲ跡が残ることもあります。特にタバコの火やストーブ等にご注意下さい。

お手入れ方法

- ・水洗いの場合は、水温は30℃を限度とし、軽く手洗いで下さい。
- ・塩素系漂白剤はご使用できません。
- ・タンブラー乾燥機はご使用できません。白熱で乾かしして下さい。
- ・アイロンは低温（110℃以下）で、布目の倒立たない当て布をして下さい。
- ・淡色と淡色とを合わせてご使用頂くと、色移りする可能性があります。
- ・石油系ドライクリーニングが可能です。

取扱 洗濯 30℃ 漂白剤禁止 乾燥機禁止 アイロン禁止 石油系ドライクリーニング禁止

- ・本品洗いで下さい。 ・アイロン柄はあて布して下さい。
- ・洗濯機にはネットをご使用下さい。 ・タンブラー乾燥機はしないで下さい。
- ・手洗いは裏側から行って下さい。 ・乾かす時は裏から干して下さい。
- ・ドライコースをお使い下さい。 ・汗毛丸が気になる方は、乾燥機にも蒸気をブランキングで導入して下さい。

品質（物性・染色堅牢度）

伸縮率(%)	JIS L1094 D品(ペンタラム品)	± 15
伸縮率(70%伸)	JIS L1094 A品(ペンタラム品)	± 400
伸び率(%)	JIS L1094 A品(伸縮率(伸縮))	± 3
伸縮率(2倍)	JIS L1094 E品(伸縮率(伸縮))	20,000以上
伸縮率(3倍)	JIS L1094 C品 (伸縮率(伸縮))	± 3
洗濯寸法変化率(%)	JIS L1094 CAN準し	-3%~+1%
摩擦堅牢度(度)	JIS L0849(摩擦堅牢度H品)	堅固 堅 4 摩擦 堅 3
耐光堅牢度(度)	JIS L0842	堅 4
汗酸堅牢度(度)	JIS L0848	堅固 堅 4 汚染 堅 3
洗濯堅牢度(度)	AKFCC-41 1-A法	堅固 堅 4 汚染 堅 3

※上記の試験については、本製品は洗濯機による洗濯を前提とし、洗濯機で洗った後、乾燥機で乾燥させた場合の試験結果を示しています。

販売代理店：仙田株式会社

〒111-0042 東京都台東区寿1-1-1
TEL: 03-3844-5222 FAX: 03-3844-5262
URL: <http://www.texile-senda.com/>

Duplex: Light, yet rich and thick to the touch.

- Superior durability
- Breathability and permeability for true comfort
- Easy to care for and maintain
- It's both uniform and lightweight, easily processed for a multitude of products and users
- Unlimited creative options like laser cutting, embossing or printing

HANDLING PRECAUTIONS

・「Ultrasuede®」 may have a different appearance depending on viewing direction and/or angle. Any difference is due to the direction of the fabric's nap and not from actual color differences.

・Use caution when combining medium/dark-colored Ultrasuede® with lighter-colored Ultrasuede® or other materials as color may migrate.

・Ultrasuede® is made of ultra-fine fibers (1/20th thickness of a human hair) and extremely soft. Repeated rubbing may cause excessive fuzzing or fabric tears.

・Ultrasuede® uses ultra-fine fibers to produce a distinctive touch. Heat may damage its delicate touch or leave scorch marks. Use caution when placing Ultrasuede® in proximity to hot objects such as lit cigarettes or stoves.

CARE INSTRUCTIONS

・Machine-washable. Wash using cold water on delicate cycle with similar colors.

・Use mild laundry detergent. Do not use bleach.

・Ultrasuede® fabric must not be washed together with other items.

・Use a mesh laundry bag for washing Ultrasuede® items.

・Color migration may occur when dark fabrics are washed together with white and light-color fabrics.

・Set your washing machine to its Dry Course or Dry Program mode. (If these modes are not available on the washing machine, keep the spin-dry mode within 1 minute)

・Do not tumble-dry.

・Hang out to dry immediately after spin-drying (within 1 minute).

・Lightly wring dry if washed by hand.

・Line dry.

・Can be steam ironed on low setting using (cloth to press down).

・Can be dry cleaned with conventional dry cleaning methods.

・Lightly brush after drying if Ultrasuede's nap alignment causes concern.

QUALITY (Physical Properties and Color Fastness)

伸縮率(%)	ISO 13917-1	± 15
伸縮率(70%伸)	ISO 13917-1	± 400
伸び率(%)	ISO 13917-1(伸縮率)	± 3
伸縮率(2倍)	ISO 13917-1(伸縮率)	20,000以上
伸縮率(3倍)	ISO 13917-1(伸縮率)	± 3
洗濯寸法変化率(%)	ISO 13917-1(伸縮率)	-3%~+1%
摩擦堅牢度(度)	ISO 10849(摩擦堅牢度H品)	堅固 堅 4 摩擦 堅 3
耐光堅牢度(度)	ISO 10842	堅 4
汗酸堅牢度(度)	ISO 10848	堅固 堅 4 汚染 堅 3
洗濯堅牢度(度)	AKFCC-41 1-A法	堅固 堅 4 汚染 堅 3

※上記の試験については、本製品は洗濯機による洗濯を前提とし、洗濯機で洗った後、乾燥機で乾燥させた場合の試験結果を示しています。

※色相は洗濯機による洗濯を前提とし、洗濯機で洗った後、乾燥機で乾燥させた場合の試験結果を示しています。

Sales Distributor: SENDA CO., LTD.

1-1-1KOTSUBUKI TAJO, KAITOHYO, 111-0042, JAPAN
TEL: +81-3-3844-5222 FAX: +81-3-3844-5262
URL: <http://www.texile-senda.com/>

TORAY

TORAY

Ultrasuede is a registered trademark of Toray Industries, Inc.

September 2011 Printed in Japan

ultrasuede® DP

Style: 5002



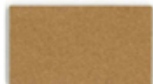
3910 Off white



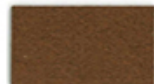
BEA1 Beige



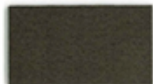
SA Mix Gray



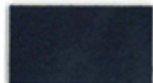
VC2 Camel



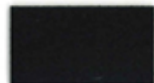
2C2 Almond



2C3 Bottle Brown



2CA Navy



B99 Black

ultrasuede.com

感性に訴えかける上質でなめらかな風合い。
その美しさに魅められた高度な品質と機能性。
Ultrasuede®は、ジャパン・クオリティの高級素材として、
業しがグローバルに展開するスエード調人工皮革です。

Ultrasuede®は、未来の「美しき可能性」に向けて進化する素材です。

The soft and luxurious feel entices the senses.
Specialized quality and performance lie behind its inherent beauty.
Marketed globally by Toray, Ultrasuede® is a non-woven material
with a suede texture, an advanced product made using optimum
Japanese quality.

Ultrasuede® keeps evolving toward a future full of "Beautiful Possibilities."

仕様

品 番: 5002
径 径: 1,150mm×30m 巻
目 付: 475g/㎡
厚 寸: 1.7mm
繊維径: 0.15dex
組 成: 45% ポリエステル
25% ポリウレタン(国内表示:人工皮革)

SPECIFICATIONS

Style: 5002
Width: 45" / 1,150mm
Pile-up: 33 yard / 30m 8.0.T.
Weight: Approx. 14.0 oz. per sq. yard / 475g per sq. meter
Thickness: 1.7mm
Fiber Fineness: 0.15 dex
Composition: 45% polyester ultra-fine fiber non-woven
with 25% non-fibrous polyurethane binder