

## #412 シエスタ

【Siesta】  
Cotton 100%  
112cm×55m  
Hard finish

シエスタ 堅牢度表

C/#	製光	挽革	乾摩部	湿摩部	C/#	製光	挽革	乾摩部	湿摩部
1	3	4	5	5	21	4以上	4-5	4-5	2
2	4以上	4-5	5	5	22	4	4-5	4	2-3
3	4以上	4-5	5	4-5	23	4以上	4-5	4-5	4
4	4以上	4-5	5	4	24	4以上	4-5	5	3-4
5	4以上	4-5	5	4-5	25	4以上	4-5	4-5	3
6	4以上	4-5	5	4	26	4以上	4-5	4-5	3
7	4以上	4-5	5	4-5	27	4	4-5	3	2-3
8	4以上	4-5	4-5	3-4	28	4以上	4-5	4-5	3
9	4以上	4-5	5	4	29	4	4-5	5	4-5
10	4	4-5	4-5	3-4	30	4以上	4-5	3	2-3
11	3-4	4-5	4-5	3-4	31	4以上	4-5	5	4-5
12	3-4	4-5	5	3-4	32	4以上	4-5	5	4
13	3-4	4-5	4-5	3-4	33	4以上	4-5	5	3
14	3-4	4-5	4-5	3-4	34	4	4-5	5	2-3
15	4	4-5	4	2-3	35	4以上	4-5	5	4-5
16	4以上	4-5	4-5	2-3	36	4以上	4-5	5	4-5
17	3-4	4-5	5	5	37	4以上	4-5	4-5	3-4
18	4以上	4-5	5	4-5	38	4以上	4-5	4-5	3
19	4	4-5	5	4-5	39	4以上	5	4-5	2-3
20	3-4	4-5	5	3	900	4以上	4-5	5	5

※堅牢度の数値は、荷目反の計測値です。  
コットにより異なる場合がございますので、  
目安としてご参考までにご利用ください。



## #412 シエスタ【Siesta】

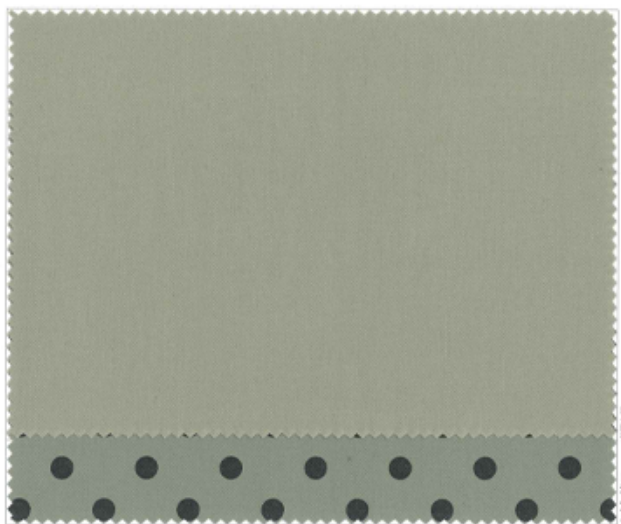
上記はルックスの30番手先使用のバーバリー生地です。  
平滑で高級感があり、カラーバリエーションも豊富なため、バッグから小物、洋服まで用途範囲の広い生地です。ツイルの目が細かく手触りが良いのも特徴です。プリントも綺麗にできるのにおすすめです。

SIZE 112cm x 55mL

COMPOSITION Cotton 100%

FINISH 撥水仕上げ

- ・オリジナルカラー及びプリントにも対応します。
- ・LOTにより色が異なる場合がありますので必ず実際のお取り置きも合わせてください。
- ・撥水、撥染後のクレームはご愛敬ください。



900 PF

2 アイボリー

5 ベールカーキ

6 ベージュ



1 ホワイト

3 シトロン

4 グレーージュ

12 ウォルナッツ



9 ナノバナ

17 ワスピンク

29 ミント

23 アップルグリーン



13 オレンジ

18 オールドローズ

30 ターコイズ

24 モスグリーン



10 マスタード

19 ライトブルム

32 ブルーグレー

25 カーキグリーン



7 ミルクティー

20 ローズ

31 サックス

35 シルバーグレー



8 モカベージュ

21 レッド

26 ナスコン

36 アイビー



11 キャメル

22 ラズベリー

27 パープル

37 グレー



14 サビオレンジ

28 ホレド

33 ブルー

38 ダークグレー



15 チョコ

16 ダークチョコ

34 ネイビーブルー

39 ブラック